



O Museu da Energia de Salesópolis, localizado na Estrada dos Freires ou Contorno da Barragem, km 6, conta com um espaço disponível para eventos:

### **Auditório**

Área aproximada: 136 m<sup>2</sup>

Auditório – 60 m<sup>2</sup>;

Praça de acolhimento 1 – 38 m<sup>2</sup>;

Praça de acolhimento 2 – 38 m<sup>2</sup>.

Lotação: Auditório – 60 pessoas sentadas ou 150 pessoas em pé;

Praça de acolhimento 1 – 38 pessoas sentadas ou 95 pessoas em pé;

Praça de acolhimento 2 – 38 pessoas sentadas ou 95 pessoas em pé.

Características: parede de alvenaria, piso cimentado, cobertura de telha cerâmica com forro de madeira.

Infraestrutura: projetor e aparelhagem de som;

praça de acolhimento – cobertura de madeira com telha cerâmica, piso cimentado, sem paredes laterais, pilares de madeira;

bancos e mesas de madeira (praça de acolhimento).

Observação: As áreas externas do museu também podem ser utilizadas para realizar eventos ou projetos, em parceria com a Fundação, com temas relacionados à energia, ao saneamento, a educação ambiental e ao patrimônio histórico.



Auditório  
Foto: Divulgação



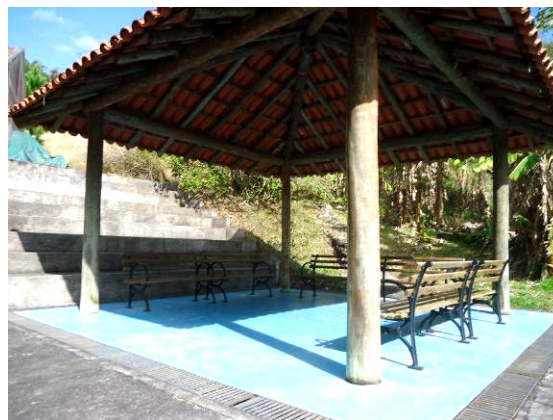
Auditório  
Foto: Divulgação



Auditório  
Foto: Divulgação



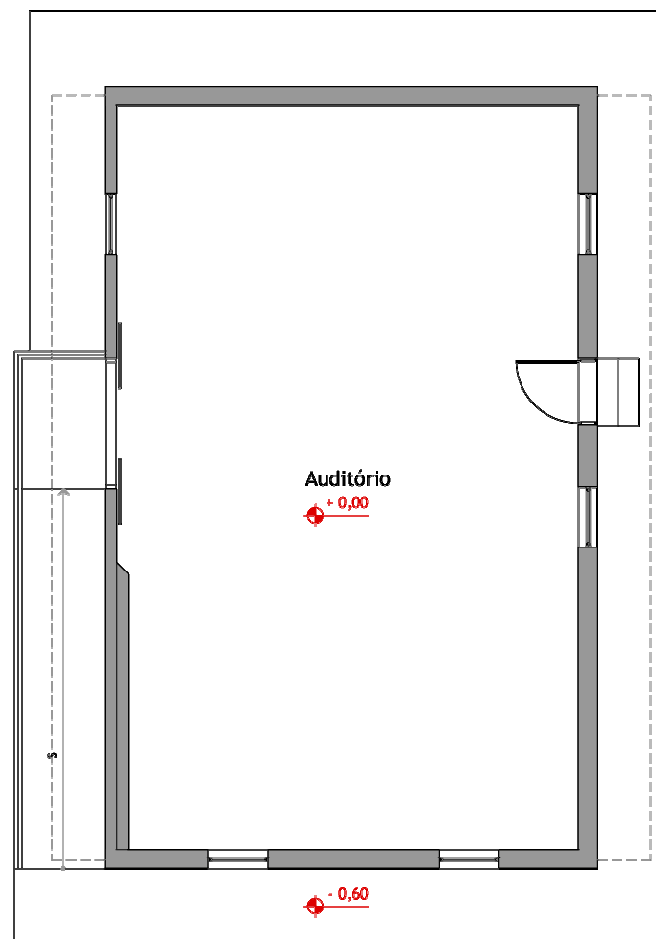
Auditório e Praça de Acolhimento  
Foto: Divulgação



Praça de Acolhimento 1  
Foto: Divulgação



Praça de Acolhimento 2  
Foto: Divulgação



**Auditório**  
Planta - esc. 1:100